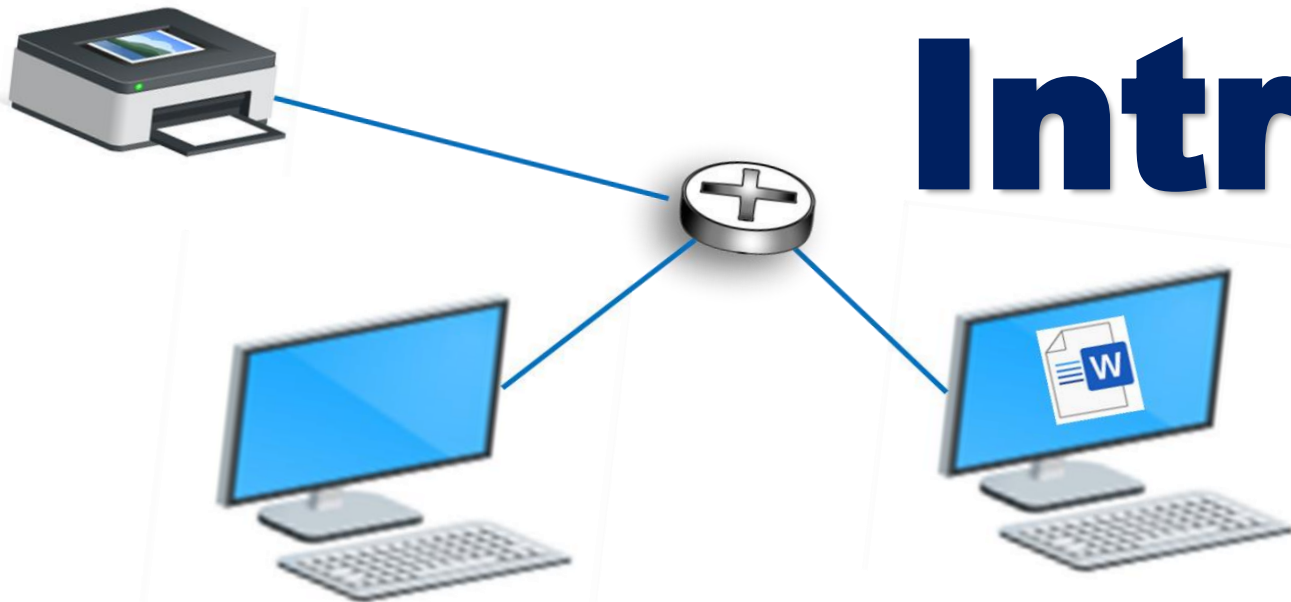


TJMG IBFC

Redes, Internet e

Intranet



6. Redes, Internet e Intranet:

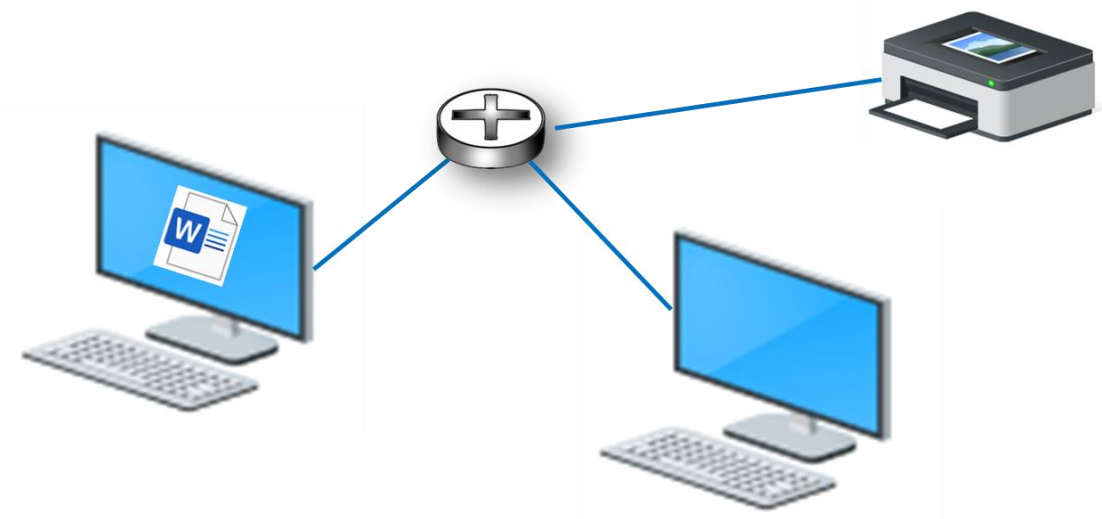
noções **básicas** redes de computadores, **Internet e Intranet; web, navegadores;**

Mozilla Firefox, janelas e abas, limpar dados de navegação (histórico, cookies, cache), **plug-ins; reconhecimento e digitação de endereços (URL),** sítios (sites), **caminhos e páginas;** identificação e navegação por ligações (links); interação com controles e preenchimento de formulários; reconhecimento de cadeado de segurança (**https**) e prováveis golpes e fraudes.

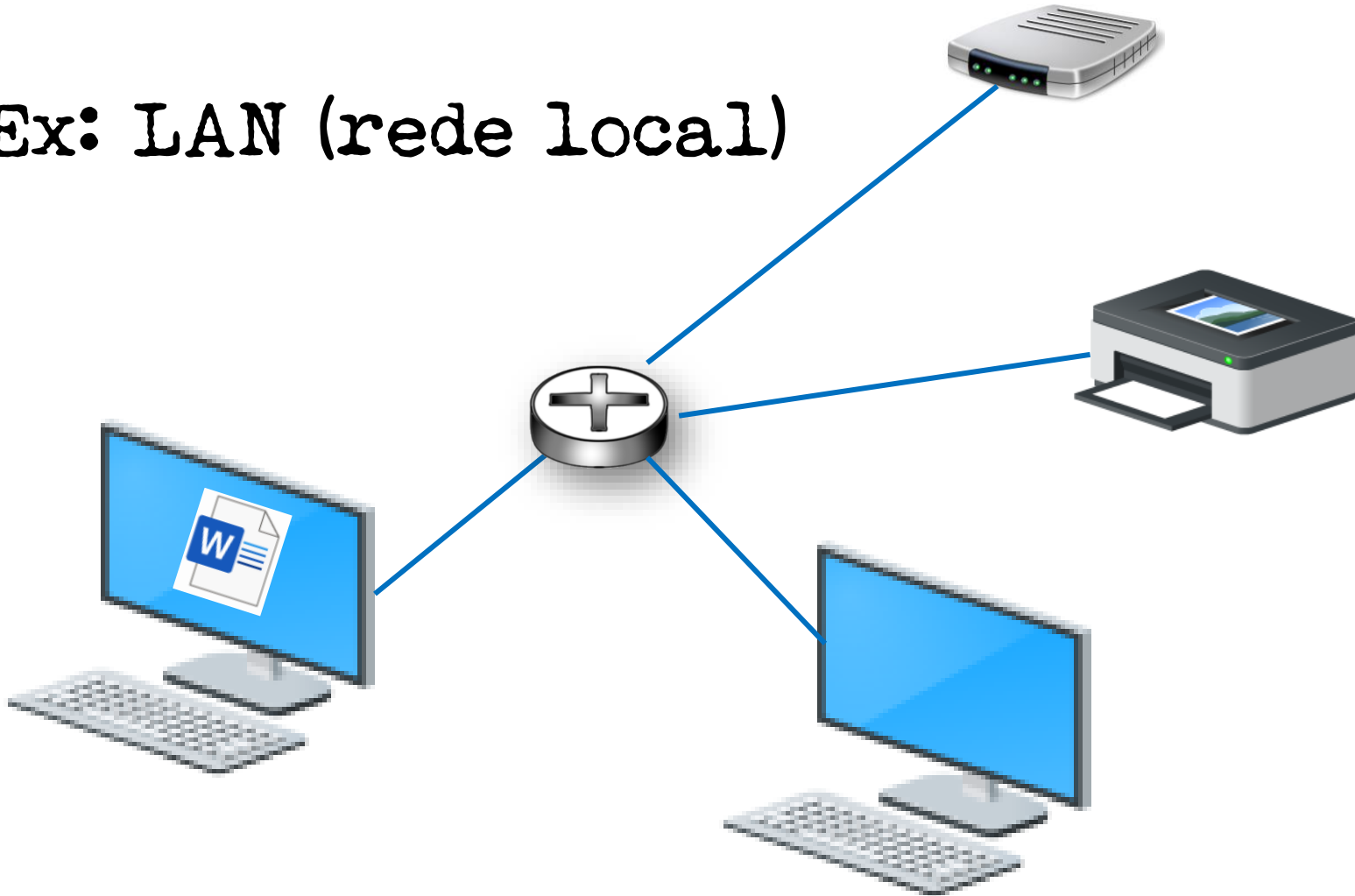
Rede de Computadores

(definição básica)

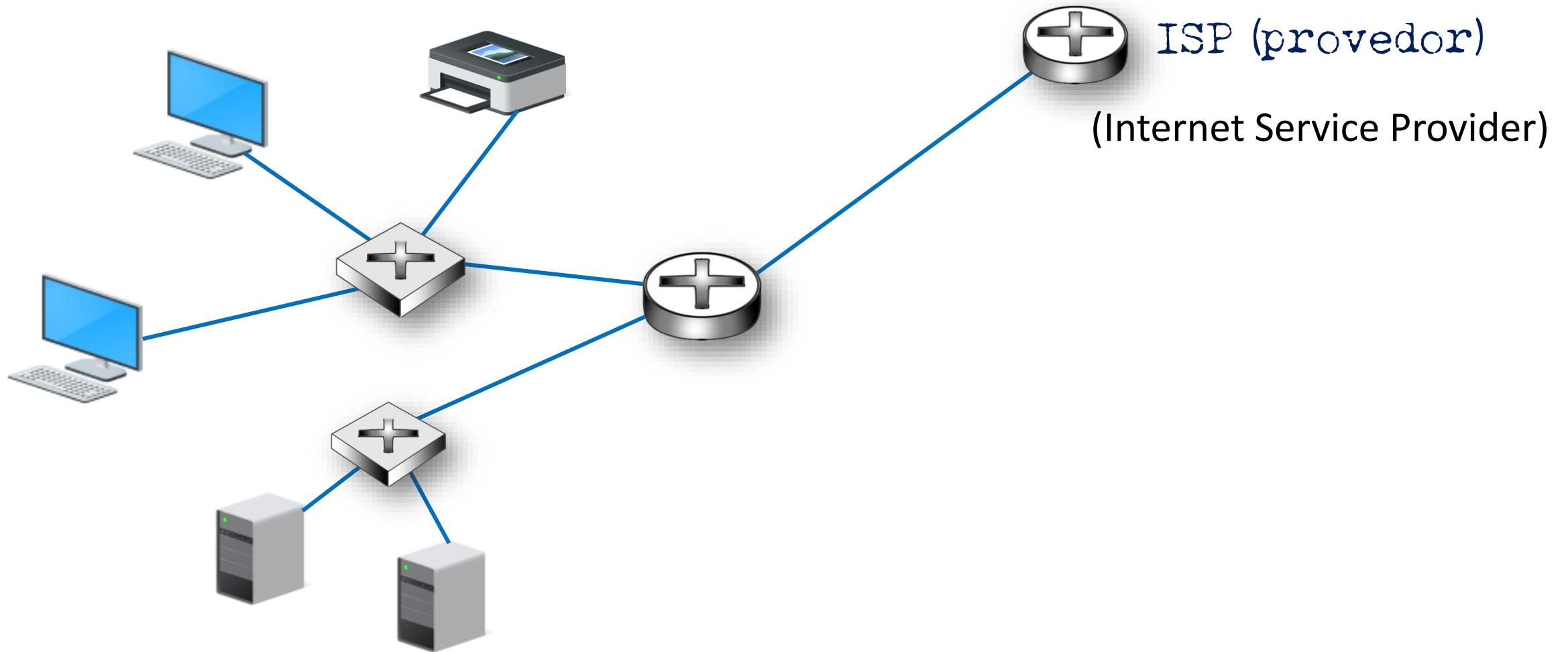
- ✓ Dois ou mais sistemas finais
- ✓ Conexão física e lógica
- ✓ Compartilhamento de dados e serviços.



Ex: LAN (rede local)



Rede corporativa



O que é Internet?

- ✓ Conjunto de redes de computadores interligadas mundialmente
- ✓ A rede das redes.
- ✓ 1969 – Arpanet; embrião; UCLA; Dep. Def. EUA
- ✓ 1990 WWW
- ✓ 1992–93 Mosaic

O que é Intranet?

- ✓ Rede de computadores privativa de uma instituição.
- ✓ Utiliza os mesmos recursos de comunicação da Internet.

Principais códigos de erro de acesso a páginas da internet

- ✓ **401** Unauthorized (sem autorização) autenticar
- ✓ **403** Forbidden (proibido acessar certo conteúdo) difere do 401, pois já está autenticado
- ✓ **404** Not Found (o recurso solicitado não foi encontrado) por erro de digitação ou alterações na URL
- ✓ **503** – Service Temporarily Unavailable (Serviço temporariamente Indisponível).

01. IBFC | 2021 | IBGE | Supervisor de Pesquisa

Relacione as duas colunas quanto às principais características funcionais dessas tecnologias:

(1) INTERNET

(2) EXTRANET

(3) INTRANET

(A) rede com acesso remoto para parceiros de uma organização.

(B) rede interna, fechada e exclusiva de uma organização.

(C) rede mundial de computadores.

A) 1A - 2B - 3C

B) 1B - 2C - 3A

C) 1B - 2A - 3C

D) 1C - 2A - 3B

E) 1C - 2B - 3A

01. IBFC | 2021 | IBGE | Supervisor de Pesquisa

Relacione as duas colunas quanto às principais características funcionais dessas tecnologias:

(1) INTERNET

(2) EXTRANET

(3) INTRANET

(A) rede com acesso remoto para parceiros de uma organização.

(B) rede interna, fechada e exclusiva de uma organização.

(C) rede mundial de computadores.

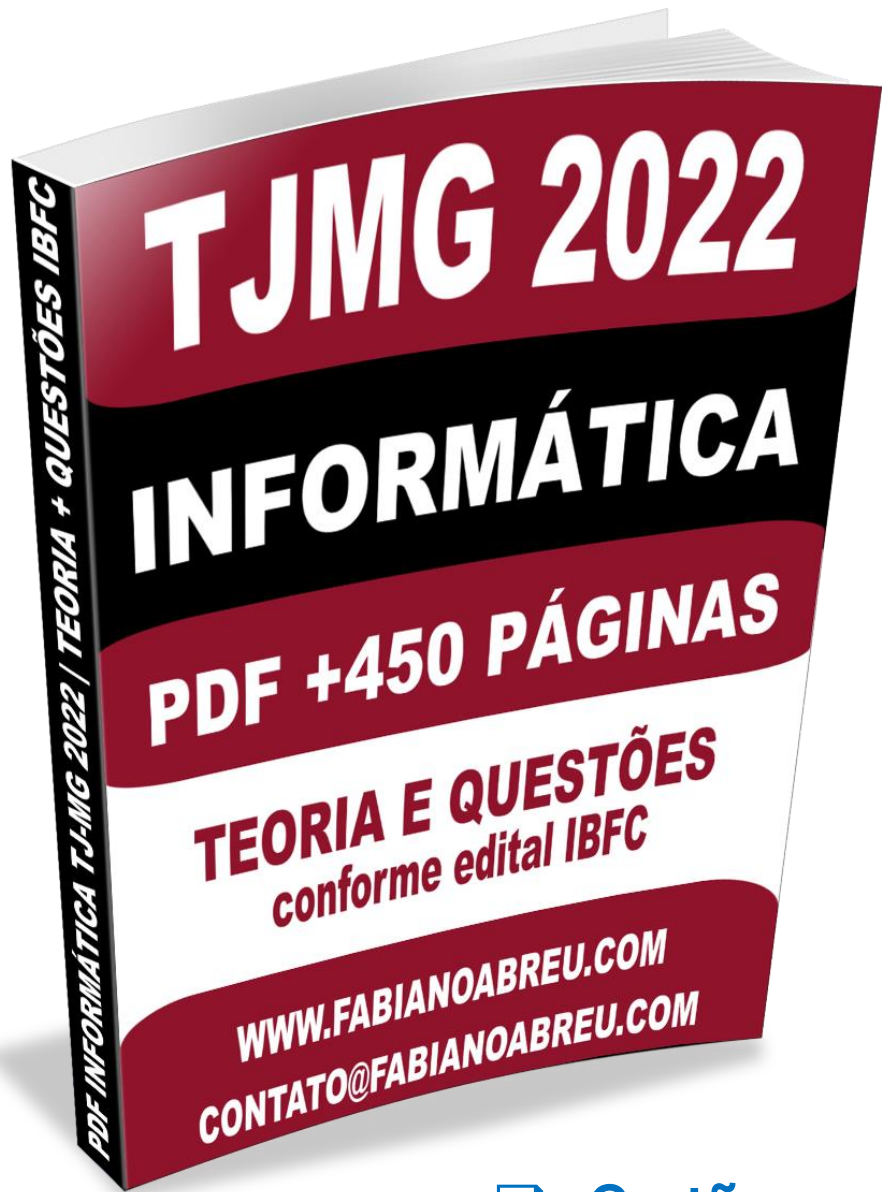
A) 1A - 2B - 3C

B) 1B - 2C - 3A

C) 1B - 2A - 3C

D) 1C - 2A - 3B

E) 1C - 2B - 3A



Como comprar o PDF?

Acesse www.fabianoabreu.com

Após a compra você recebe o material no E-mail e ainda pode baixa-lo no site com Sua senha de acesso.

- Cartão
- PIX
- Boleto

02. IBFC | 2020 | EBSE RH | Tecnólogo em Gestão Hospitalar

A integração cada vez maior da tecnologia nos objetos e conseqüentemente na nossa vida e negócios está em evolução e é uma tendência que tem o objetivo de conectar objetos do mundo real a pessoas. Analise a definição acima e escolha a alternativa correta:

- A) Internet das máquinas
- B) Internet das pessoas
- C) Internet das coisas
- D) Internet com a internet das pessoas
- E) mecanismos de detecção inteligente

O que é a Internet das Coisas (IoT)?

O termo **IoT**, ou Internet das Coisas, refere-se à **rede coletiva de dispositivos conectados** e à tecnologia que facilita a **comunicação entre os dispositivos e a nuvem**, bem como **entre os próprios dispositivos**.

Graças ao advento de **chips** de computador **baratos** e telecomunicações de alta **largura de banda**, agora temos **bilhões** de dispositivos conectados à Internet.

Isso significa que dispositivos do dia a dia, como escovas de dentes, aspiradores, carros e máquinas, podem usar sensores para coletar dados e responder de forma inteligente aos usuários.

Um típico sistema de **IoT** funciona por meio da **coleta** e troca de dados em tempo real.

App de GPS, Alexa, smarthome, ar condicionado, geladeira, lâmpadas, portões eletrônicos, carros.

02. IBFC | 2020 | EBSE RH | Tecnólogo em Gestão Hospitalar

A integração cada vez maior da tecnologia nos objetos e conseqüentemente na nossa vida e negócios está em evolução e é uma tendência que tem o objetivo de conectar objetos do mundo real a pessoas. Analise a definição acima e escolha a alternativa correta:

- A) Internet das máquinas
- B) Internet das pessoas
- C) Internet das coisas**
- D) Internet com a internet das pessoas
- E) mecanismos de detecção inteligente

05. IBFC | 2020 | Prefeitura de Vinhedo – SP | Guarda Municipal

Quanto aos navegadores (browsers) da Internet, analise as afirmativas abaixo e dê valores Verdadeiro (V) ou Falso (F).

- () o HTTP é definido tecnicamente como sendo uma linguagem de programação.
- () se o website começa com https:// a comunicação será criptografada.
- () a ferramenta de busca do Google inclui HTTPS em suas pesquisas no buscador.

Assinale a alternativa que apresenta a sequência correta de cima para baixo.

- A) V, F, F
- B) V, V, F
- C) F, V, V
- D) F, F, V

05. IBFC | 2020 | Prefeitura de Vinhedo – SP | Guarda Municipal

Quanto aos navegadores (browsers) da Internet, analise as afirmativas abaixo e dê valores Verdadeiro (V) ou Falso (F).

- () o HTTP é definido tecnicamente como sendo uma linguagem de programação.
- () se o website começa com https:// a comunicação será criptografada.
- () a ferramenta de busca do Google inclui HTTPS em suas pesquisas no buscador.

Assinale a alternativa que apresenta a sequência correta de cima para baixo.

- A) V, F, F
- B) V, V, F
- C) F, V, V**
- D) F, F, V

07. IBFC | 2020 | EBSE RH | Assistente Administrativo

Quanto à Internet, analise as afirmativas abaixo e dê valores Verdadeiro (V) ou Falso (F).

- () WWW, ou apenas web, significa World Wide Web (Rede de Alcance Mundial).
- () Qualquer computador que deseje se comunicar na Internet precisa se comunicar em PCT/PI.
- () Browser é um programa que permite ao usuário consultar (navegar) páginas na Internet.

Assinale a alternativa que apresenta a sequência correta de cima para baixo.

- A) V, V, V
- B) V, V, F
- C) V, F, V
- D) F, F, V
- E) F, F, F

07. IBFC | 2020 | EBSE RH | Assistente Administrativo

Quanto à Internet, analise as afirmativas abaixo e dê valores Verdadeiro (V) ou Falso (F).

() WWW, ou apenas web, significa World Wide Web (Rede de Alcance Mundial).

() Qualquer computador que deseje se comunicar na Internet precisa se comunicar em PCT/PI.

() Browser é um programa que permite ao usuário consultar (navegar) páginas na Internet.

Assinale a alternativa que apresenta a sequência correta de cima para baixo.

A) V, V, V

B) V, V, F

C) V, F, V

D) F, F, V

E) F, F, F



Grupo Telegram



Site oficial



Instagram



Página Facebook



Canal YouTube



WhatsApp

**Clique nos ícones para
ficar sempre pertinho
da gente!**